

FaceStation F2

フュージョンマッチングターミナル



比類のない
顔認証性能



クラス最高
マルチモーダル
デバイス

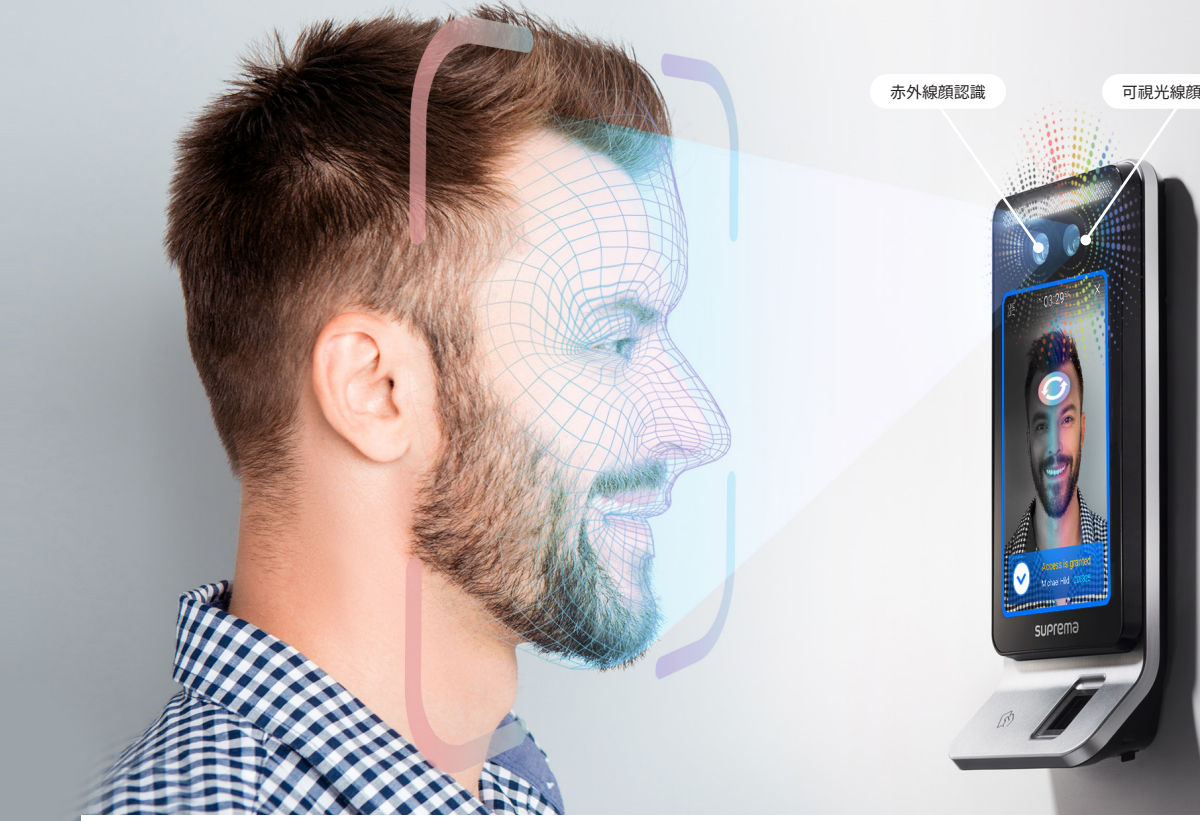


ニューノーマル時代の
新しい非接触
ソリューション



堅牢なデバイスセキュリティ
とデータ暗号化

suprema
SECURITY & BIOMETRICS



フュージョンマッチング技術による比類のない顔認証性能

可視光線認識と赤外線認識を融合したシュプリマの独自のフュージョンマッチング技術は、最高の顔認識の精度と偽造顔検出機能を提供します。ディープラーニングアルゴリズムに基づいて、肌の色や表情の変化に関係なく、円滑な顔認識できます。

*誤認証発生率（FAR）100億分の1



- ・当社の独自のアルゴリズムは赤外線と可視光線顔認識を最適化して、業界最高の顔認識と、なりすまし防止パフォーマンスを実現します。
- ・ディープラーニングアルゴリズムによって、肌の色や顔の変化に関係なく強力な認識性能を提供します。

多様な認証を支援するクラス最高のマルチマッチングデバイス

FaceStation F2は顔、モバイルアクセスカード、指紋及びICカードのような幅広い認証オプションを提供します。



Face



Fingerprint



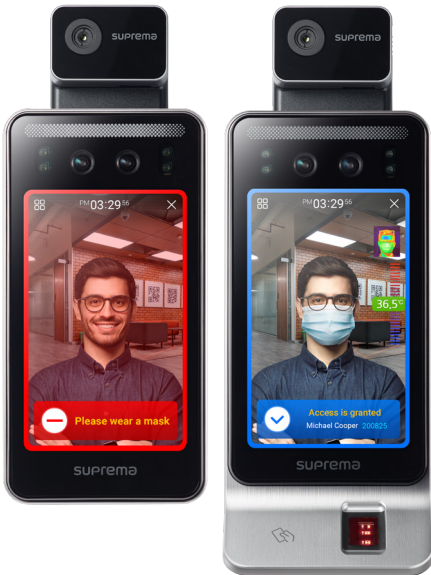
Mobile Access



Card

- ・顔認証の場合、最大5万名、指紋認証の場合、最大10万名まで登録可能
- ・デュアル周波数のICカード、NFC及びBLE基盤のモバイルアクセスカード支援
- ・Access-on-cardを通じて生体情報をカードに書き込み可能

AI ディープラーニング基盤のAIアルゴリズムを通じたライブ顔・指紋検出機能搭載



コロナ時代の新しいスタンダード非接触ソリューションで防疫とセキュリティを同時に

FaceStation F2は、リモートおよび非接触型ソリューションでコロナ時代のニーズに対応します。

- ・マスク着用の検知と未着用のアラーム
- ・マスク着用のまま認証
- ・プロフィール写真のアップロードを通じた遠隔ユーザー登録
- ・Supremaのサーマルカメラとの連動で皮膚の温度測定と個人認証を同時に

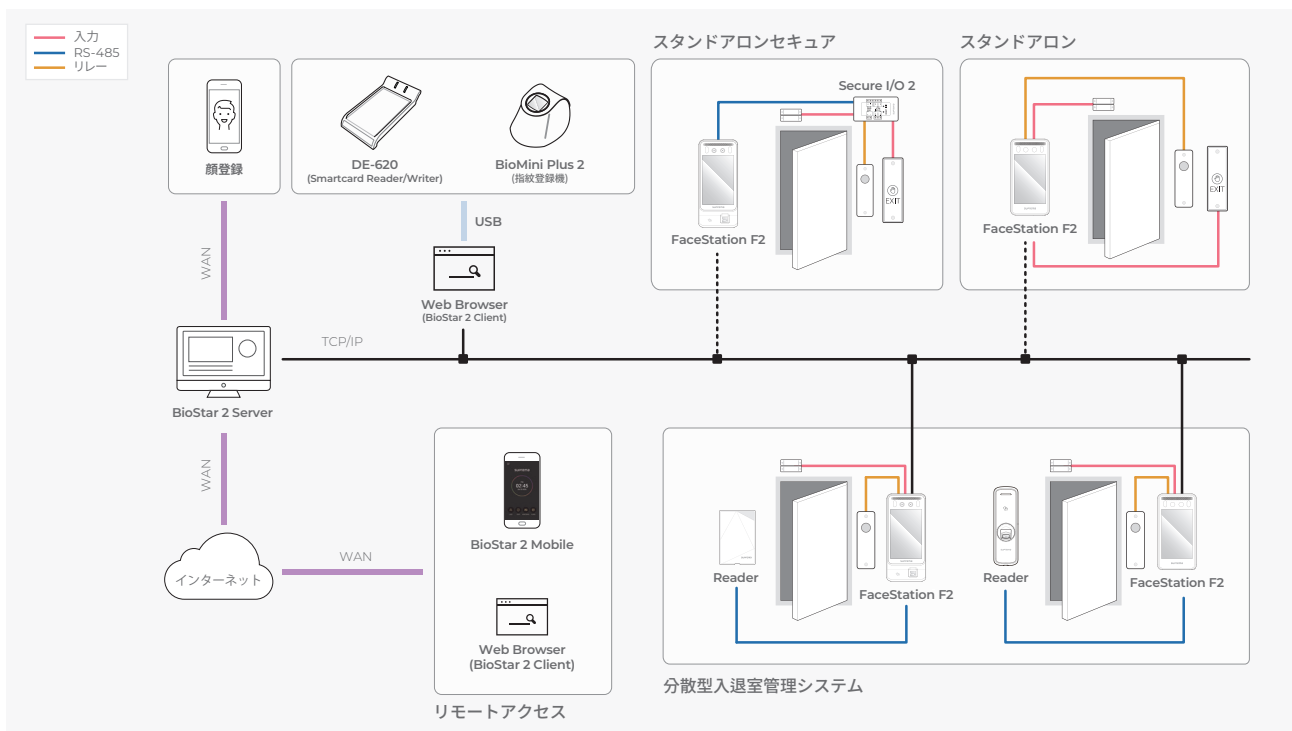
強力なデバイスのセキュリティとデータの暗号化

FaceStation F2は生体情報を含めたすべてのユーザー情報を暗号化処理します。

- ・セキュアブートによる最高レベルのデバイスセキュリティ
- ・生体情報を含めたすべてのユーザー情報を暗号化処理



システム構成



FaceStation F2

フュージョンマッキングターミナル

製品仕様



分類	特徴	FSF2-DB	FSF2-AB	FSF2-ODB
クレデンシャル	生体認証	Face		Face, Fingerprint
	RFオプション	125kHz EM & 13.56MHz MIFARE, MIFARE Plus, DESFire EV1/EV2/EV3 ¹⁾ , FeliCa	125kHz EM, HID Prox & 13.56MHz MIFARE, MIFARE Plus, DESFire EV1/EV2/EV3 ¹⁾ , FeliCa, iCLASS SE/SR/Seos	125kHz EM & 13.56MHz MIFARE, MIFARE Plus, DESFire EV1/EV2/EV3 ¹⁾ , FeliCa
	RF反応距離 ²⁾	EM/MIFARE/DESFire : 50 mm (2"), FeliCa: 30 mm (1.2")		
	モバイル	NFC, BLE		
各仕様	CPU	1.8 GHz Dual Core + 1.4 GHz Quad Core		
	メモリー	16GB Flash + 2GB RAM		
	クリプトチップ	支援		
	LCD タイプ	7" IPS color LCD		
	LCD 解像度	800 x 1280 pixels		
	サウンド	16bit		
	動作温度	-20°C ~ 50°C (-4°F ~ 122°F)		
	動作湿度	0% ~ 80%, 結露なきこと		
	寸法 (W x H x D, mm)	119.8 x 233 x 23.5 (4.7" x 9.1" x 0.9")		119.8 x 268.3 x 49.6 (4.7" x 10.5" x 1.9")
	重量	デバイス	585g	670g
		ブラケット (ワッシャー・ボルト含め)	181g	205g
IP 等級	IP65			
証明書	CE, FCC, KC, RoHS, REACH, WEEE			
顔	認証距離	0.5m ~ 1.3m (19.7" ~ 51.2")		
	認証高さ	140cm ~ 190cm (55.1" ~ 74.8")		
	認証速度	Less than 0.5 秒以内		
	偽造顔検知	支援		
指紋	イメージ寸法			300 x 400 pixels
	解像度			500 dpi
	テンプレート	N/A		SUPREMA / ISO19794-2, ANSI-378
	抽出・マッチャー			MINEX 認定および準拠
	センサー規格			FBI PIV and FBI モバイル ID FAP20
	偽造指紋検知			支援 (SW-基盤)
容量	最大ユーザー (1:1) *ユーザーごとの指紋・顔登録の場合	100,000		
	最大ユーザー (1:N) *ユーザーごとの指紋・顔登録の場合	顔: 50,000		顔: 50,000 指紋: 100,000
	最大テキストログ	5,000,000		
	最大イメージログ	50,000		
インターフェース	イーサネット	10/100 Mbps, auto MDI/MDIX		
	RS-485	1ch ホストまたはスレーブ (選択可能)		
	Wiegand	1ch 入力、または 出力 (選択可能)		
	TTL 入力	2ch 入力		
	リレー	1 リレー		
	USB	USB 2.0 (ホスト)		
	Tamper	支援		
電源 ³⁾	電圧: DC 12V ~ DC 24V 電流: 最大2.5 A * 24V/2.5Aの電源をご利用ください。12V電源を使用する場合は製品のマニュアルをご参照ください。			

¹⁾ DESFire EV2/EV3 カードは、DESFire EV1 カードとの下位互換性によりサポートされています。CSN およびスマートカード機能は、FaceStation F2 と互換性があります。

²⁾ RFの読み取り範囲は、設置環境により異なります。



Suprema Inc.

17F Parkview Tower, 248, Jeongjail-ro, Bundang-gu, Seongnam-si, Gyeonggi-do, 13554, Republic of Korea
T +82 31 783 4502 W www.supremainc.com



詳細については、QRコードをスキャンし、下記のWebサイトにアクセスしてください。
<https://www.supremainc.com/jp/about/contact-us.asp>